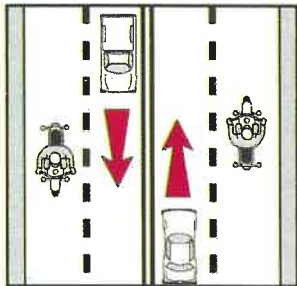


LAS MOTORAS TIENEN IGUAL DERECHO A UN ÁREA DE CARRIL DE TRÁNSITO.



Permite al menos dos segundos de distancia entre cualquier vehículo y el tuyo, especialmente las motoras, las cuales tienen derecho al uso de un carril completo.

Es por esto que los motociclistas corren de forma escalonada por el mismo carril y estos dos segundos les ofrece tiempo y espacio para reaccionar en caso de una eventualidad.

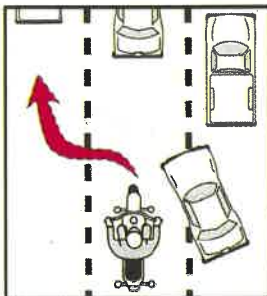
Los motociclistas son más propensos a ser lastimados en un choque en comparación con los conductores de otros vehículos, es por esto que los conductores de vehículos deben incluir a las motoras en su patrón de búsqueda en el tráfico.

DALE AL MOTOCICLISTA EL ÁREA DEL CARRIL QUE LE DARÍAS A OTRO AUTOMÓVIL.

Las condiciones del tránsito y la superficie de la carretera determinan el área del carril que la motora puede utilizar, recuerda que la motora necesita espacio para maniobrar con seguridad.

Recuerda que tanto los vehículos como las motoras tienen puntos ciegos, es por esto que debemos tomar en consideración a los motociclistas, ya que son parte de la mezcla del tráfico en las vías de rodaje. Se recomienda que el motociclista se mantenga fuera del área del punto ciego.

Incluye a las motoras en tu patrón de búsqueda, éstas por su tamaño y su ágil manejabilidad, los conductores de otros vehículos muchas veces no la logran ver en medio del tráfico.



BUSCA A LAS MOTORAS, COMPARTE LA CARRETERA.



Las intersecciones son los lugares en las carreteras donde más frecuentemente ocurren choques de motoras, la mayor parte de las veces es con un vehículo doblando a la izquierda frente a la motora. Mantenerse atento 12 segundos antes de entrar a la intersección es la técnica apropiada para darte tiempo y evitar situaciones en las mismas.

El motociclista debe buscar posicionarse en el carril de forma tal que pueda ver el tráfico en su totalidad y además que pueda ser visible ante el resto del tráfico, esto cuando las condiciones de la carretera lo permitan y pueda mantener un margen de seguridad más amplio.



Las motoras son muy diferentes a los automóviles. Su tamaño es menor que el de los autos y su manejo es mucho más rápido y su movimiento para entrar y salir del tráfico es mucho más veloz.

Por su tamaño y su ágil manejabilidad, los conductores de automóviles, muchas veces no logran ver a las motoras en medio del tráfico.

Los choques en la carretera que envuelven motoras, envuelven también, a un vehículo de motor. Muchas veces es el chofer del vehículo de motor es el que falla.



COMISIÓN PARA LA
**SEGURIDAD
EN EL TRÁNSITO**

